



Es posible importar referencias en ORCID desde diferentes fuentes de información utilizando un archivo BibTeX: Google Scholar, Web of Science (sin tener el perfil ResearcherID creado), Mendeley, Sirius o cualquier otra base de datos que permita exportar sus registros en formato BibTeX

En esta guía veremos:

- Cómo exportar referencias en formato BibTeX desde:
 - Google Scholar
 - Web of Science (sin tener el perfil ResearcherID creado)
 - Mendeley
 - Sirius
- Cómo importar en ORCID estas referencias desde un fichero BibTeX

Cómo exportar referencias desde Google Scholar

Es necesario que tenga creado un perfil de investigador en **Google Scholar Citation**.

- 1.- Acceda a su perfil en Google Scholar Citation.
- 2.- Seleccione sus publicaciones y elija **Export** / **BibTeX**. Guarde el fichero

Manuel Ruiz de Luzuriaga
Universidad Pública de Navarra
Librarianship
Dirección de correo verificada de unavarra.es
Mi perfil es público.

Exportar

<input checked="" type="checkbox"/>	Título	Combinar	Eliminar	Exportar	Citado por	Año
<input checked="" type="checkbox"/>	Ciencia 2.0. Herramientas, servicios e innovaciones aplicadas a la investigación			BibTeX EndNote RefMan CSV		2016
<input checked="" type="checkbox"/>	Plagio y ciberplagio entre el alumnado académico: estado de la cuestión, últimos estudios y herramientas antiplagio					2014
<input checked="" type="checkbox"/>	Indicadores de rendimiento para la evaluación de un servicio de bases de datos en línea					2001



... desde Web of Science (sin tener el perfil ResearcherID)

1.- Busque sus publicaciones en Web of Science

a.- Acceda a la Colección principal de Web of Science y al modo de búsqueda por autores. Introduzca sus datos

b.- Obtendrá varias agrupaciones de artículos que pueden corresponder a su autoría. Seleccione ver los grupos de artículos

Resultados de búsqueda de autor: 225 Registros | 16 Grupos de artículos
Busco: AU=(arsuaga jl*) ...Más

c.- Compruebe y seleccione todos grupos que correspondan a su autoría y pinche en "Ver registros"

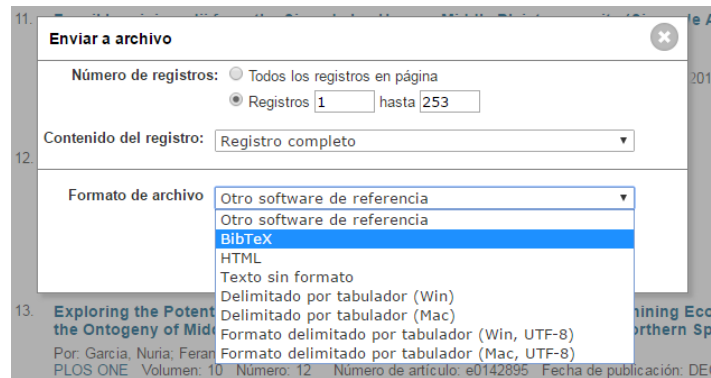
	Nombres de autores	Última organización conocida	Áreas de investigación	Años de publicación
1. <input checked="" type="checkbox"/>	ARSUAGA JL También publicado como: ARSUAGA J ARSUAGA J L ARSUAGA JUAN LUIS ARSUAGA JUAN L	Complutense University of Madrid	ANTHROPOLOGY (63) EVOLUTIONARY BIOLOGY (50) SCIENCE TECHNOLOGY OTHER TOPICS (22) PHYSICS (12) GEOLOGY (12)	1987 - 2016
Registros: 129 Muestra de publicaciones de este autor:				
2. <input checked="" type="checkbox"/>	LUIS ARSUAGA JUAN También publicado como: ARSUAGA JL	Ctr Invest UCM ISCIII Evolut & Comportamiento Hum	ANTHROPOLOGY (51) EVOLUTIONARY BIOLOGY (48) GEOLOGY (24) PHYSICAL GEOGRAPHY (17) SCIENCE TECHNOLOGY OTHER TOPICS (8)	2008 - 2016
Registros: 93 Muestra de publicaciones de este autor:				
3. <input checked="" type="checkbox"/>	ARSUAGA JL También publicado como: ARSUAGA JUAN LUIS	Complutense University of Madrid	SCIENCE TECHNOLOGY OTHER TOPICS (9) ANTHROPOLOGY (5) EVOLUTIONARY BIOLOGY (4) ENVIRONMENTAL SCIENCES ECOLOGY (2) BIODIVERSITY CONSERVATION (2)	2001 - 2016
Registros: 21 Muestra de publicaciones de este autor:				
4. <input checked="" type="checkbox"/>	LUIS ARSUAGA JUAN También publicado como: ARSUAGA JL	Complutense University of Madrid UCM-ISCIII Center for Human Evolution & Behavior	SCIENCE TECHNOLOGY OTHER TOPICS (1)	2015
Registros: 1 Muestra de publicaciones de este autor:				
5. <input checked="" type="checkbox"/>	ARSUAGA JL También publicado como: ARSUAGA J L	Inst Salud Carlos III	GEOCHEMISTRY GEOPHYSICS (1)	2013



2.- Con los resultados obtenidos seleccione “Guardar en otros formatos de archivo”



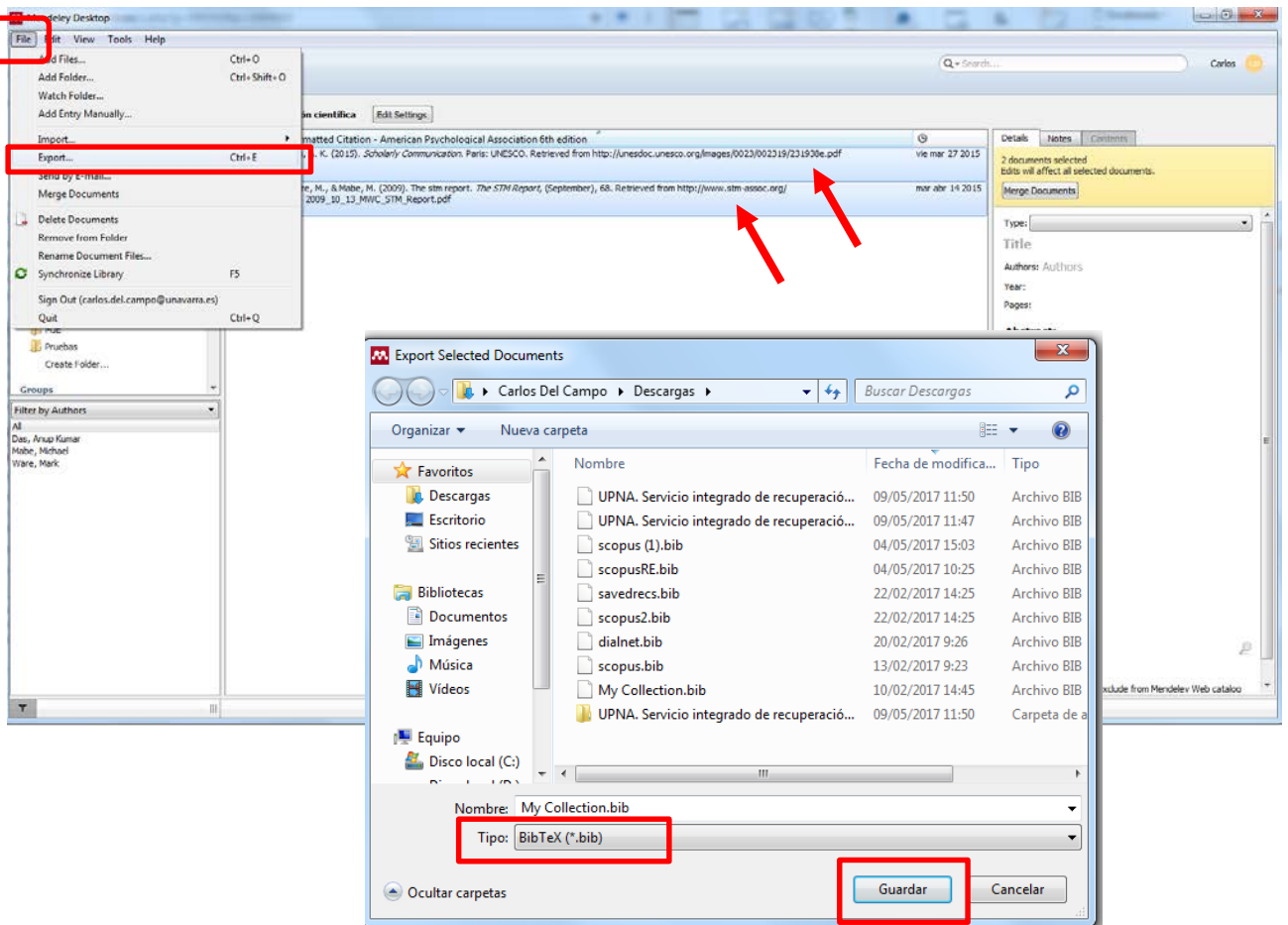
Y como formato de archivo **BibTeX**. Guarde el fichero





... desde Mendeley

- 1.- Acceda a su Mendeley Desktop
- 2.- Seleccione las referencias que quiera exportar
- 3.- En la opción **File**, seleccione “**Export**”
- 4.- Seleccione el tipo de fichero **BibTeX** y guárdelo.

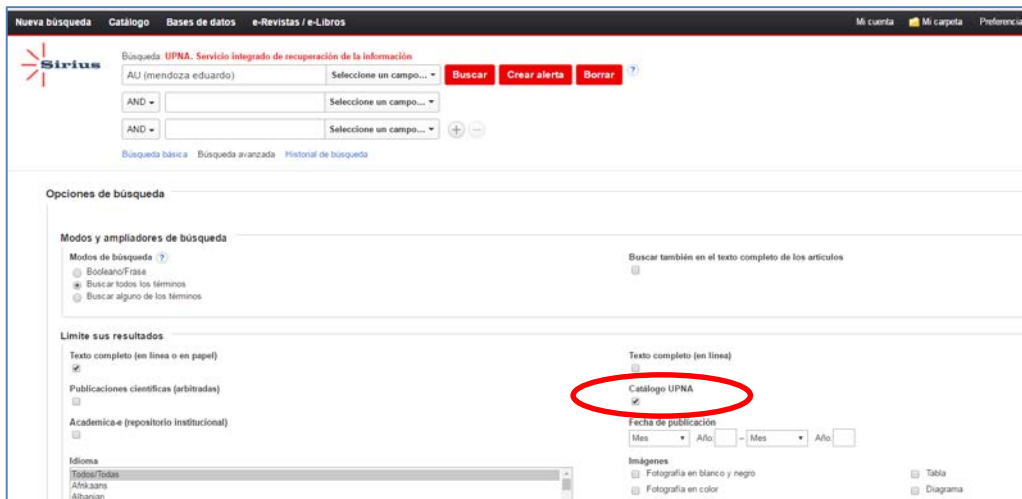




... desde Sirius

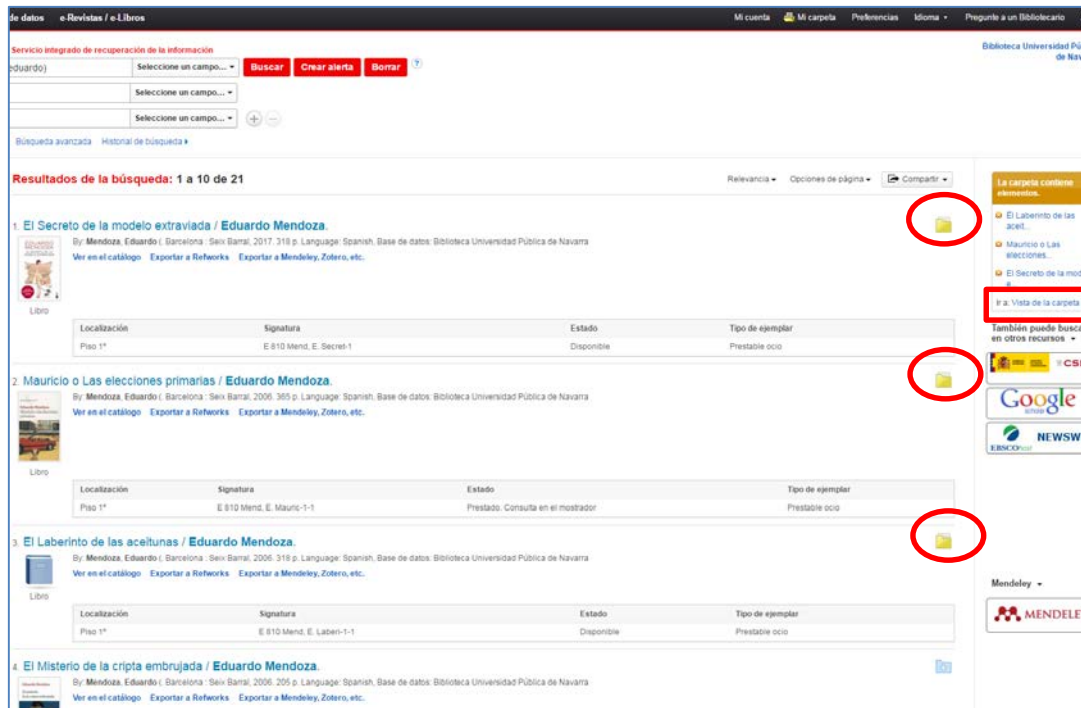
La exportación desde Sirius puede ser una buena alternativa para importar referencias de libros existentes en el Catálogo de la UPNA, que no tiene un procedimiento directo para exportar referencias a ORCID.

1.- Busque sus publicaciones en Sirius



Limitamos la búsqueda al “Catálogo de la Biblioteca”, porque en este ejemplo nos interesa importar solo las referencias de los libros del catálogo.

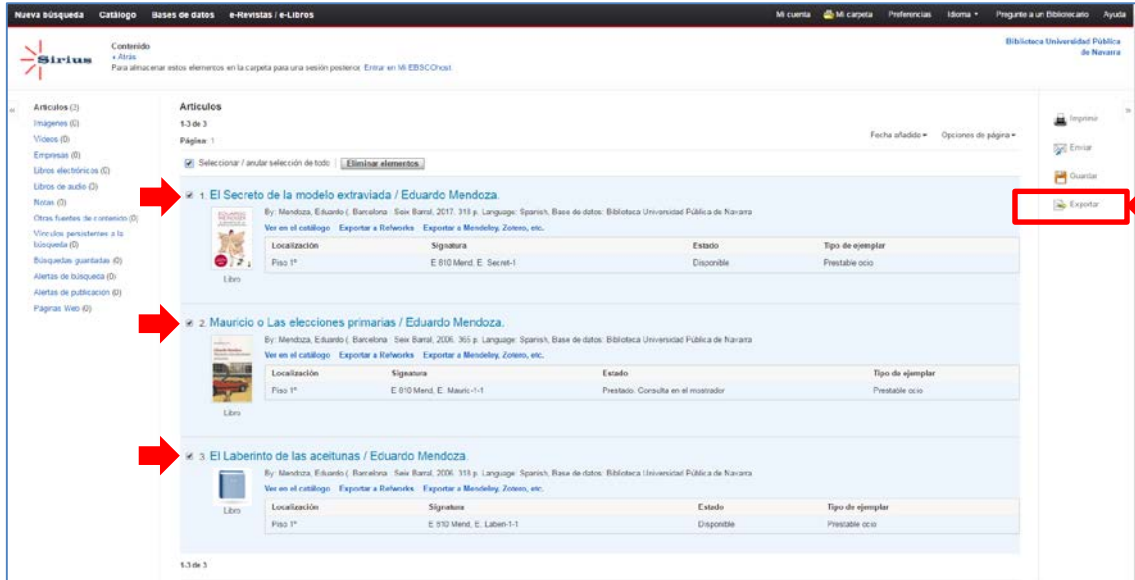
2.- Seleccionamos los registros que queremos exportar. Y pinchamos en “Vista de la carpeta” para acceder a la carpeta donde estarán los registros seleccionados.



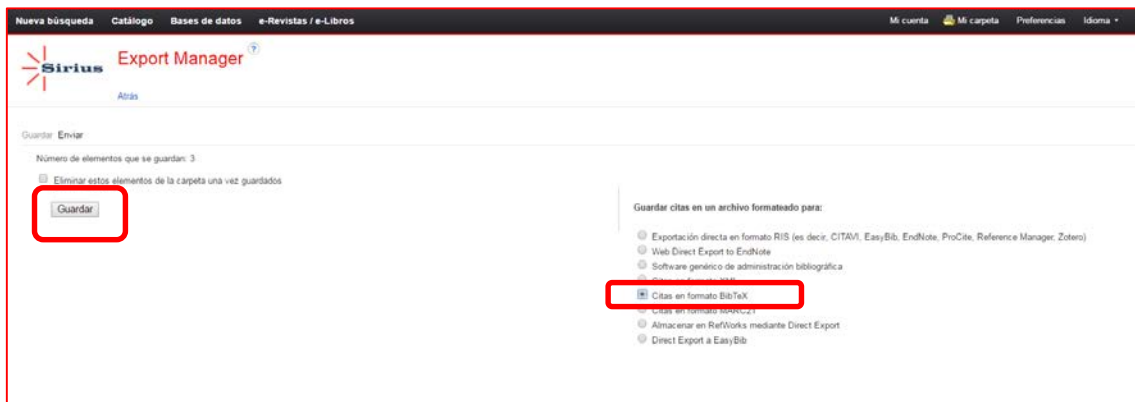
Cómo añadir sus publicaciones desde diferentes bases de datos con un archivo BibTeX



3.- En la carpeta seleccionar los registros que se quieren exportar y pinchar en **Exportar**



4.- Seleccionar el formato BibTeX y **guardar**



5.- Guardar el archivo con la barra de herramientas del navegador correspondiente, o con botón derecho del ratón, y la opción **Guardar como**. Seleccione el formato de archivo de texto: **.txt**

Cómo añadir sus publicaciones desde diferentes bases de datos con un archivo BibTeX



3 artículo(s) se guardarán.
Para continuar, en Internet Explorer, seleccione ARCHIVO a continuación GUARDAR COMO en la barra de herramientas del navegador que verá más arriba. Asegúrese de guardar en formato de archivo de texto (.txt) o de página Web (.html). En Firefox, seleccione ARCHIVO a continuación GUARDAR ARCHIVO COMO en la barra de herramientas del navegador que verá más arriba. En Chrome, haga clic con el botón secundario (del mouse) en esta página y seleccione GUARDAR COMO

EBSCO Publishing Formato de citas: Bib Tex:

Referencias

```
@book{bupn_094696920170101,
  Author = {Mendoza, Eduardo J.},
  ISBN = {978-84-322-2965-4},
  Publisher = {Barcelona : Sexx Barral, 2017.},
  Series = {Bocket. 5010},
  Title = {El Secreto de la modela extraviada},
  URL = {http://gss.ebscohost.com/fermandes/CLIENTS/48433765/proxy/customproxy.php?url=http://3a%2f%2fsearch.ebscohost.com%2flogin.aspx%3dtrue%3dtrue%3dca03},
  Year = {2017.},
}
@book{bupn_0020560120060101,
  Author = {Mendoza, Eduardo J.},
  ISBN = {84-322-1220-2},
  Publisher = {Barcelona : Sexx Barral, 2009.},
  Series = {Biblioteca breve},
  Title = {Mauricio o Las elecciones primarias},
  URL = {http://gss.ebscohost.com/fermandes/CLIENTS/48433765/proxy/customproxy.php?url=http://3a%2f%2fsearch.ebscohost.com%2flogin.aspx%3dtrue%3dtrue%3dca03},
  Year = {2006.},
}
@book{bupn_0019978420060101,
  Author = {Mendoza, Eduardo J.},
  Publisher = {Barcelona : Sexx Barral, 2009.},
  Series = {Bocket. Biblioteca Eduardo Mendoza: 50104},
  Title = {El Laberinto de las aceitunas},
  URL = {http://gss.ebscohost.com/fermandes/CLIENTS/48433765/proxy/customproxy.php?url=http://3a%2f%2fsearch.ebscohost.com%2flogin.aspx%3dtrue%3dtrue%3dca03},
  Year = {2006.},
}
```

Nombre: Eduardo Mendoza.txt

Tipo: Archivos de texto (*.txt;*.text)

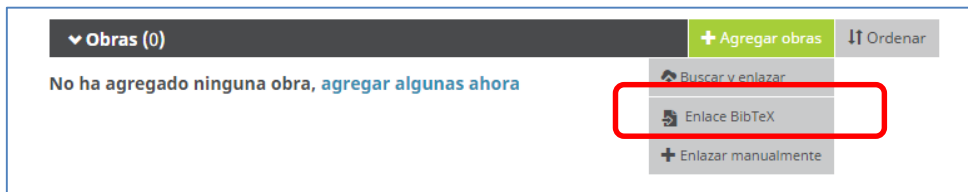


Cómo importar en ORCID desde un fichero BibTeX

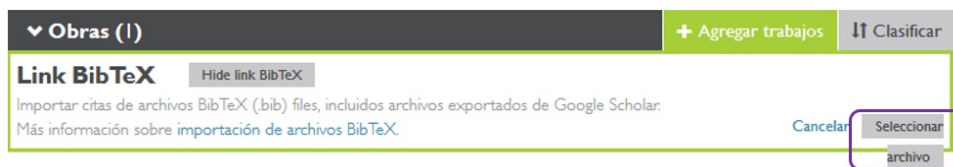
Una vez descargados los registros que queremos importar a ORCID en un fichero BibTeX:

1.- Iniciar una sesión en [ORCID](#).

Ir a **Obras** --> **Agregar obras** --> **Enlace BibTeX**



Después pulse **Seleccionar archivo**.



Busque, seleccione el archivo **BibTeX** en su ordenador y pulse **Abrir** para enviarlo a su perfil de ORCID.

2.- Pulse **Save all** para incorporar las referencias exportadas a su perfil de ORCID



¿Necesita ayuda? Pregunte a la Oficina de Referencia:
teléfonos 948 16 9745 / 9072 / 9070
correo electrónico referencia.bupna@unavarra.es